

Gure energia, gure ingurukoentzat
Energía por y para las personas

Acta/Crónica

Fase 1. Taller participativo nº3.

Centro de Arte Contemporáneo de Huarte [29/03/23]

1. Descripción.

1. Información básica.

Fecha: miércoles 29 de marzo de 2023.

Duración de la sesión: 2 h.

Horario: de 18:00 h. a 20:00 h.

Lugar: Centro de Arte Contemporáneo de Huarte.

Participantes: Población de Huarte. Agentes y entidades del tejido institucional, social y económico del municipio.

Número de participantes:

-Total: 52 participantes.

-Distribución por sexo/género:

-Mujeres: 26.

-Hombres: 25.

-No binario: 1.

-Desconocido: 0.

Distribución de participantes por edad:

-> 15 años: 0 ocasiones.

15-19 años: 0 ocasiones.

20-29 años: 0 ocasiones.

30- 39 años: 1 ocasiones.

40- 49 años: 1 ocasiones

50- 59 años: 7 ocasiones

60- 69 años: 4 ocasiones.

70-79 años: 3.

80->: 0.

Desconocida: 36.

2. Descripción.

La sesión pretendió:

-Cerrar la primera fase del proceso participativo e impulsar la apertura de la segunda fase.

-Presentar las aportaciones realizadas en los talleres anteriores.

-Conocer qué modelos de participación y gobernanza se pueden utilizar para una Comunidad de Energía Renovable (CER), recoger preguntas e impresiones y resolver dudas con el fin de facilitar el proceso participativo posterior.

-Presentar la segunda fase del proceso, recoger propuestas en torno a la creación de una Comunidad de Energía Renovable (CER) en Huarte e

Subvenciona:

identificar la participación en el Grupo Motor y Grupos de Trabajo de la fase 2.

2. Desarrollo.

1. Contenidos de la sesión:

El taller participativo se desarrolló durante dos horas. Estuvo facilitado por los equipos de las cooperativas Goienener y Nommad. El taller se dividió en cinco puntos:

- La apertura de la sesión y presentación del proceso.
- La presentación de las aportaciones realizadas en los talleres anteriores.
- La presentación de los modelos de participación y gobernanza se pueden utilizar para una Comunidad de Energía Renovable (CER).
- La recogida y respuesta de dudas y preguntas.
- La recogida de propuestas y aportaciones de las personas participantes para la creación de una CER en Huarte.
- El cierre de la sesión.

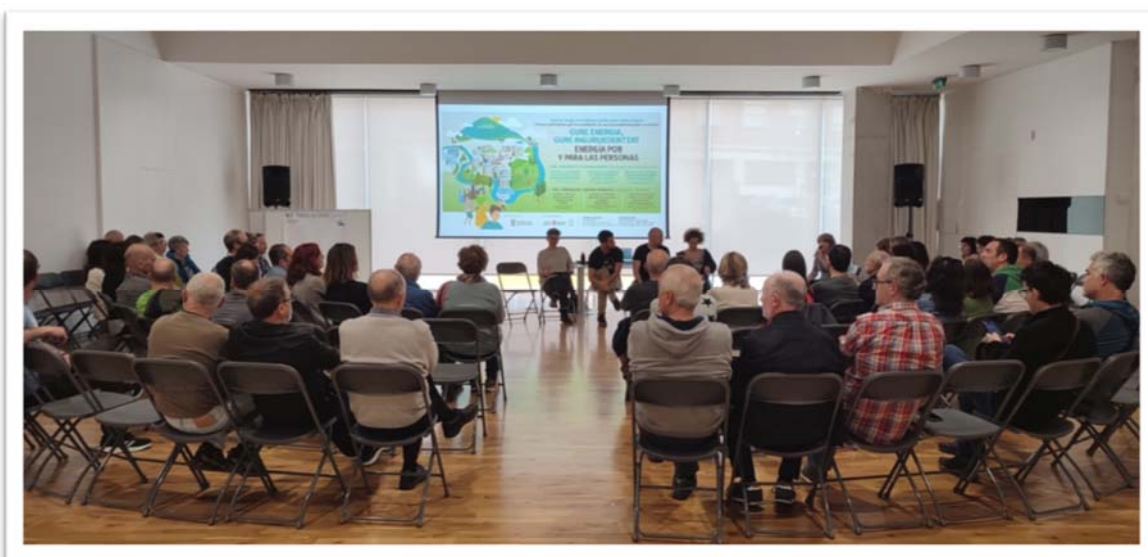


Foto: Tercer taller participativo. Apertura de la sesión.

2. Apertura de la sesión y presentación del proceso:

La jornada comenzó con la llegada y recepción de las personas participantes la sala de usos múltiples del Centro de Arte Contemporáneo de Huarte.

Isabel Etxeberria, concejala de Participación dio la bienvenida y presentó el proceso participativo y constituyente para la formación de una Comunidad de Energía Renovable (CER) en Huarte impulsado desde el Ayuntamiento.

El equipo de Goienener explicó el proceso de la CER y ubicó el taller participativo dentro de la primera fase. El equipo de Nommad contó cual sería el desarrollo del taller participativo y su dinámica.

Se realizaron varias rondas a mano alzada entre las personas asistentes respondiendo al rol con el que asistían a la reunión, la procedencia dentro de Huarte y sobre el conocimiento sobre una CER.

3. Presentación de las aportaciones y resultados de los talleres.

Axel del equipo de Nommad hizo un resumen de las aportaciones y resultados extraídos en los talleres pasados, que se pueden encontrar en las actas/crónicas del taller 1 (enlace [aquí](#)) y del taller 2 (enlace [aquí](#)).

Enlace a la presentación: [aquí](#).

3. Presentación de proyectos que pueden impulsarse desde una CER y experiencias desarrolladas en otros municipios.

David del equipo de Goien recordaron cuáles son las fases del proceso para constituir una CER. Posteriormente explicó qué modelos de participación y gobernanza se pueden utilizar para una Comunidad de Energía Renovable (CER): la definición de CER, las posibilidades de gobernanza establecidas desde el marco legal, los requisitos específicos que hay que cumplir, el modelo de gobernanza de una cooperativa o una asociación, el esquema de operación y financiero, etc.

Enlace a la presentación: [aquí](#).



Foto: Tercer taller participativo. Presentación de los modelos de participación y gobernanza en una CER.

4. Recogida y respuesta a preguntas.

Posteriormente, se dividió a los/as participantes en pequeños grupos. Tras abrir un turno de debate, se solicitó a las personas asistentes que apuntasen las preguntas o dudas más importantes del grupo en post-it, las cuales se recogieron en un panel. Se dejó un tiempo para poner en común y responder a algunas de las preguntas más importantes.

Las preguntas recogidas se pueden clasificar en ocho grupos de dudas:

Otras experiencias:

-Complejidad, no tenemos experiencia ¿Tenemos experiencias de otros modelos?

Mercado energético:

- Queremos entender ¿Cómo funciona el mercado eléctrico?
- Se puede dejar de depender de las comercializadoras?
- ¿Qué pasa con el gas? ¿Cómo podemos hacer autoconsumo y cambiarlo?
- ¿Toda la energía de la CER es sostenible?
- ¿Cuál es el ahorro individual? ¿Cuánto nos puede suponer más o menos?
- ¿Qué relación tiene la CER con la red eléctrica y las empresas eléctricas?
- ¿Cómo es exactamente el retorno de energía a nuestros hogares?
- ¿Se lo queda Iberdrola, lo guardamos en baterías comunitarias?

Gestión:

- ¿Pertener a la comunidad (CER) implica gestionar la factura de la luz con ella?
- ¿Cómo una empresa (persona jurídica) puede ser socia con personas físicas? (refiriéndose a los estatutos de la CER).
- ¿De qué manera participa en la cooperativa una persona que ya tiene instaladas placas solares?
- Si te sales de la cooperativa ¿Recuperas el dinero invertido?
- ¿Cuáles son las obligaciones fiscales en el modelo cooperativo y cuales en el asociativo?

Financiación e inversiones:

- ¿Qué nos puede suponer más o menos de inversión?
- ¿Cuál es la aportación individual para empezar o incorporarte después?
- ¿Cuándo sabremos exactamente cuántas personas cooperativistas son necesarias para que sala adelante el proyecto? Un máximo y un mínimo.

Proyectos e infraestructuras:

- ¿Existe algún estudio sobre opciones de proyectos más viables para realizar en Huarte?
- ¿Se pueden usar edificios públicos y el río para la CER?
- ¿Cómo montar un proyecto técnico, gestionarlo y hacerlo vivir?
- ¿Descartamos la aerotermia a nivel comunitario?

Participación y gobernanza:

- ¿La toma de decisiones es porcentual en el modelo cooperativo y en el modelo asociativo?
- A nivel personal ¿Qué podemos aportar concretamente? (sin conocimientos técnicos de gestión).
- ¿Cuál va a ser la comunicación entre los grupos de trabajo y el resto de miembros?

Proceso participativo:

- Cada sesión se complica ¿Hasta cuándo?

El rol y papel de las instituciones:

- ¿Cuál va a ser el papel del Ayuntamiento una vez constituida la CER?
- ¿Cuál va a ser el apoyo en cuanto a asesoramiento de las instituciones públicas?
- Si el Ayuntamiento cambia de “color” en las elecciones ¿Qué podría suponer?

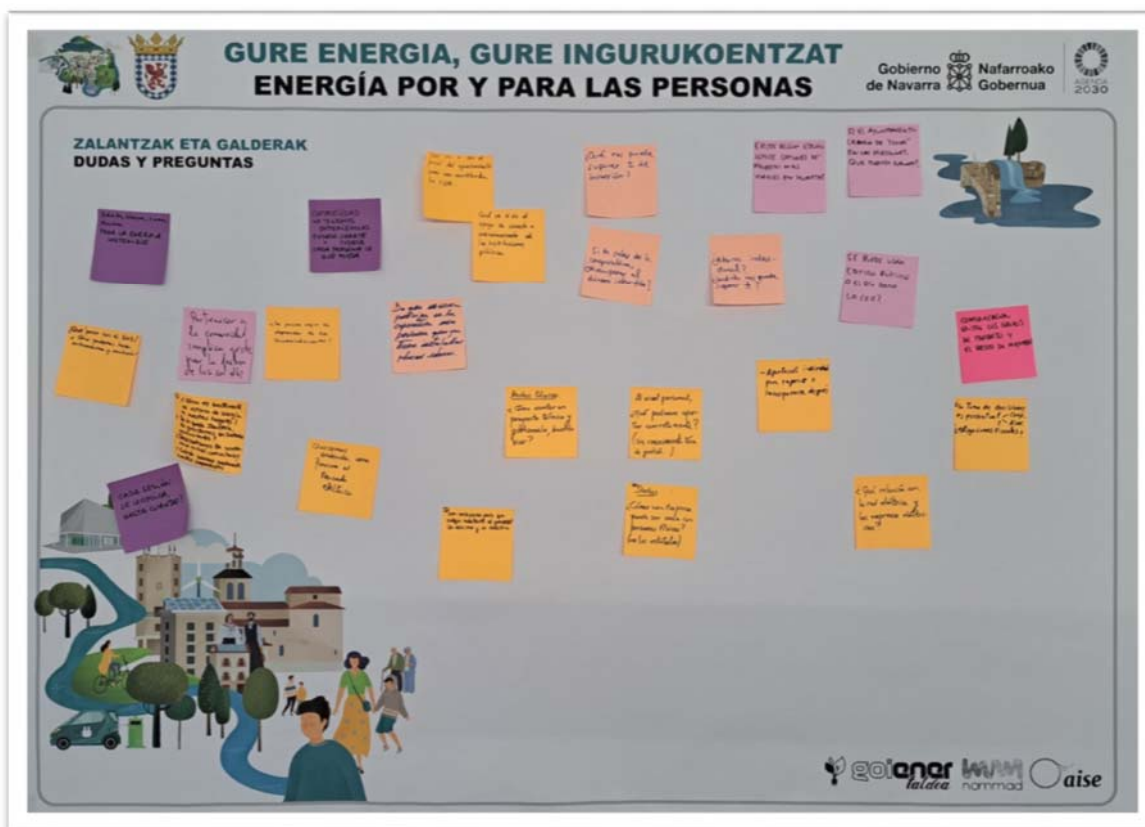


Foto: Tercer taller participativo. Panel de recogida de preguntas.

5. Recogida propuestas y aportaciones para la segunda fase.

En el último espacio de trabajo consistió en una recogida de aportaciones las personas participantes para la segunda fase en la creación de una CER en Huarte.

Se consultó a las personas asistentes cual era la participación que les gustaría tener en la segunda fase, dando dos opciones:

- Comunidad: seguir informados/as hasta la constitución de la CER.
- Grupo promotor: participar en las próximas 5 sesiones, formando parte de uno de los tres equipos de trabajo: del equipo de participación y comunicación, el equipo de proyectos o el equipo jurídico-administrativo.

La consulta se realizó a mano alzada y las personas participantes se dividieron en los tres equipos del grupo promotor (16 personas) y 3 grupos de comunidad (36 personas).

Las personas participantes se dividieron en grupos, en los cuales se realizó una reflexión sobre una proyección futura. Si ya hubiesen pasado 6 meses y hubiese terminado la fase 2:

1. ¿Qué habría pasado? ¿Con qué cosas estaríais más contentos/as?
2. ¿Qué habéis hecho para conseguir esta evolución positiva? ¿Quién os ha ayudado? ¿Cómo?
3. ¿Qué os preocupaba hace 6 meses? ¿Qué os tranquilizaba hace 6 meses?

Foto: Tercer taller participativo. Paneles para los grupos de trabajo.

1. ¿Qué ha pasado? ¿Con qué cosas estáis más contentos/as?

Equipos de trabajo

- Ya hemos hecho realidad el proyecto.
- Hemos puesto cara a gente vecina con intereses comunes.
- La gente involucrada va creciendo conforme pasa el tiempo.
- Hay buen ambiente en la CER y muy buen clima entre los/as socios/as.
- Se han creado grupos de trabajo con ganas y hay colaboración entre las personas participantes.
- Hay escucha y se han gestionado bien los conflictos.
- Hay implicación con las ideas que han surgido.
- Se han definido los proyectos que se quieren realizar y se ha realizado un estudio sobre cuales son viables y cuáles no.
- Se está trabajando ya en proyectos viables y concretos.
- Se han encontrado ubicaciones para la instalación de algunos proyectos, como la instalación de placas fotovoltaicas.
- En la CER se gestiona todo con transparencia.

Subvenciona:

- Tenemos los estatutos de la cooperativa.
- Sabemos que necesidades y posibilidades de financiación y crédito tenemos.
- Sabemos cuáles son los pasos y trámites que tenemos que hacer para poner en marcha y gestionar la CER. También conocemos nuestras obligaciones fiscales.
- Sabemos cuánta gente necesitamos para hacer viable el proyecto.
- Hay un número grande de personas interesadas en ser socios/as de la CER.
- Sabemos que necesitamos del Ayuntamiento y Gobierno de Navarra.
- Sabemos cuál es el compromiso del Ayuntamiento con la CER.
- Nos hemos sentido muy acompañados/as.
- No ha sido tan difícil como pensábamos.

Comunidad CER:

- Hemos creado la cooperativa. Ya tenemos CER.
- Tenemos estatutos redactados.
- Hay varios grupos participando.
- Hemos recuperado la esencia de comunidad del auzolan.
- Se ha generado sentimiento de comunidad y pueblo.
- La creación de la CER ha traído mucha gente.
- Existe gran interés por parte del pueblo.
- Hemos trabajado mucho y ha merecido la pena.
- Hemos aprendido sobre organización, sobre trabajo participativo, sobre energías renovables.
- A pesar de no estar siempre de acuerdo, seguimos juntos/as con la idea en común.
- Nos hemos sostenido a pesar de los momentos de crisis, apoyo emocional de unos/as a otros/as.
- Gran implicación del Ayuntamiento.
- Hemos obtenido subvenciones del Gobierno Foral y de Europa.
- Se ha creado una oficina de información.
- Tenemos proyectos en marcha y vemos resultados.
- Hay disponibilidad de muchas superficies para proyectos con placas solares.
- Se han creado muchas comunidades energéticas y nos hemos ayudado unas a las otras.
- Hay en marcha diferentes proyectos de energías renovables.
- Se ha creado una mayor conciencia energética en Huarte.
- Hemos inducido un cambio en las políticas de las comercializadoras.

2. ¿Qué habéis hecho para conseguir esta evolución positiva? ¿Quién os ha ayudado? ¿Cómo?

Equipos de trabajo:

¿Qué habéis hecho para conseguir esta evolución positiva?

- Constituir el grupo motor y los equipos de trabajo.
- Labor de investigación y búsqueda de referentes.

Subvenciona:



Foto: Tercer taller participativo. Debate en uno de los grupos de trabajo.

- Definir un sistema de trabajo.
- Lluvia de ideas y escucha activa de propuestas.
- Buscar proyectos viables para Huarte.
- Realizar un análisis económico y de viabilidad de cada proyecto.
- Comunicar bien, para tener socios/as con ganas de participar en los proyectos.
- Buscar socios/as colaboradores/as con ganas de participar en los proyectos.

¿Quién os ha ayudado?

- La comunidad de la CER (personas interesadas y socias de la CER)
- Nuevos/as socios/as.
- La población de Huarte con su participación.
- El apoyo de las asociaciones de Huarte.
- Las comunidades de vecinos/as de Huarte.
- El Ayuntamiento con el proceso participativo y la puesta en marcha de la CER.
- Goiner y Nommad por el apoyo técnico, jurídico, etc.
- La banca ética (Fiare, Triodos, Coop. 57).
- Otras CER de Navarra y el estado.

¿Cómo?

- Con implicación y ganas.
- Ilusionándonos y contagiándonos.
- Hemos aportado todas nuestras ganas por sacar un proyecto adelante.
- Modelo de planificación de proyectos.

Comunidad CER:

¿Qué habéis hecho para conseguir esta evolución positiva?

Subvenciona:

- Hemos transmitido y extendido el interés al resto del pueblo. Hemos socializado la idea, publicitándola de boca en boca. Hemos animado a otras personas.
- Hemos participado en todas las reuniones a las que nos han convocado (desde el grupo motor y los equipos de trabajo).
- Hemos apoyado el trabajo de los equipos de trabajo.
- Hemos contactado con otras CER y hemos conseguido buena información.

¿Quién os ha ayudado?

- Participación del pueblo.
- Las comunidades de vecinos/as de Huarte, que nos ceden sus espacios.
- Otras CER que ya han puesto en marcha sus proyectos.
- Empresas de la zona.
- Colaboración municipal. El Ayuntamiento nos ha ayudado liderando medidas para la defensa del medio ambiente. También nos ha ayudado con sus profesionales y recursos, con la cesión de espacios y tejados, con la concesión de ayudas.
- Facilitadores/as de Goierri, Nommad y Aise.
- Gobierno de Navarra.

¿Cómo?

- Animados/as con la evolución positiva del proyecto.
- Con el trabajo e implicación del grupo impulsor y el apoyo del resto de la comunidad.
- La participación en las asambleas.
- La participación en los proyectos.
- La difusión de la CER.
- Recogiendo ideas de otros proyectos (CE).
- Con apoyos, subvenciones y ayudas del Ayuntamiento, de Gobierno de Navarra, del Estado y de Europa.

3. ¿Qué os preocupaba hace 6 meses? ¿Qué os tranquilizaba hace 6 meses?

¿Qué os preocupaba hace 6 meses?

Equipos de trabajo:

- Falta de conocimiento en la materia.
- Qué hubiese suficiente gente para crear una CER.
- La gestión de la comunidad CER (participación, decisiones...).
- Que no saliesen los proyectos por falta de motivación de las personas.
- Saber si los proyectos son realmente la pena y merece la pena no depender de la energía de Iberdrola.
- La falta de comunicación con las empresas Uharterras, mucho vecino/a y poca empresa.
- Que no fuésemos capaces de Huarte de crear una cooperativa.

Comunidad CER:

- Se veía inviable.
- Falta de conocimientos sobre el tema.
- Que no fuese un proceso democrático.
- La falta de implicación de mucha gente.
- La burocracia.
- No saber la aportación económica inicial.
- Cómo se va a ajustar el proyecto si la demanda es muy grande.

¿Qué os tranquilizaba hace 6 meses?

Equipos de trabajo:

- La seguridad de ir de la mano de Ayuntamiento, con el apoyo de Goienar, Nommad, etc.
- Casi todo se puede conseguir con participación.
- Si se trabaja se aprende.
- Participación amplia e implicación.
- Que había gente que lideraba el proyecto.

Comunidad CER:

- El grupo. Su implicación y compromiso.
- El asesoramiento recibido.
- La implicación del Ayuntamiento a todos los niveles.
- El equipo dinamizador.
- Saber que puede revertir en la participación personal.

6. Cierre de la sesión:

La jornada se cerró por parte de Isabel Etxeberria, concejala de Participación del Ayuntamiento de Huarte, quien agradeció la asistencia e implicación de los vecinos y vecinas participantes, y animó a todos y todas a participar en la siguiente fase.



Foto: Tercer taller participativo. Presentación de los modelos de participación y gobernanza en una CER.

Subvenciona:



Uharteko Energia Komunitatea eratzeke parte-hartze prozesua
Proceso participativo para la constitución de una Comunidad Energética en Huarte

**GURE ENERGIA,
GURE INGURUKOEKIN
LA ENERGÍA EN PODER
DE LAS PERSONAS**

2. FASEA. DISEINUA ETA KO-SORKUNTZA / FASE 2. DISEÑO Y CO-CREACIÓN
 Talde eragileak eta lantaldeak eratzea eta abian jartzea.
 Conformación y puesta en marcha de Grupo Motor y los Grupos de Trabajo.

| PARTE HARTZEKO TALERRAK: | TALLERES PARTICIPATIVOS: |
|--------------------------|--------------------------|
| Apirilak 18, asteartea | 18 de abril, martes |
| Maiatzak 2, asteartea | 2 de mayo, martes |
| Maiatzak 16, asteartea | 16 de mayo, martes |
| Maiatzak 30, asteartea | 30 de mayo, martes |
| Ekainak 13, asteartea | 13 de junio, martes |

PLAZALDEA: 18:00 h.

INFORMAZIO GEHIAGO / MÁS INFORMACIÓN
 Uharteko Udala / Ayuntamiento de Huarte / Uharteko
 San Juan plaza 1. PK 31620 Huarte / Plaza de San Juan, 1, 31620 Huarte / Uharteko
 udala@huarte.es - ayuntamiento@huarte.es - 948 33 07 61

Información de la Fase 2. Diseño y Co-creación.

Fase para la conformación y puesta en marcha de Grupo Motor y los Grupos de Trabajo de la CER.

Talleres participativos:

-18 de abril, martes
Plazaldea: 18:00 h.

-2 de mayo, martes
Plazaldea: 18:00 h.

-16 de mayo, martes
Plazaldea: 18:00 h.

-30 de mayo, martes
Plazaldea: 18:00 h.

-13 de junio, martes
Plazaldea: 18:00 h.

3. Resultados.

1. Información en la web municipal:

Se ha habilitado un espacio en la web del Ayuntamiento de Huarte con toda la información sobre el proceso participativo: [enlace](#).

2. Canales de comunicación:

Se ha creado un grupo de WhatsApp exclusivamente informativo (es unidireccional, solamente se pueden leer los mensajes). A este grupo se ha añadido a todas las personas que nos autorizasteis durante el primer taller. Para unirse al grupo de WhatsApp podéis hacerlo a través del siguiente enlace: [aquí](#).

Subvenciona:

De la misma forma se ha creado un grupo de email exclusivamente informativo en el que se ha incluido a todas las personas que nos proporcionasteis el email durante los talleres. Para unirse al grupo de comunicación de la CER podéis hacerlo mediante un breve cuestionario a través del siguiente enlace: [aquí](#).

Uharten Energia Komunitatea eratzeko parte-hartze prozesua
Proceso participativo para la constitución de una Comunidad Energética en Huarte

GURE ENERGIA, GURE INGURUKOEKIN
LA ENERGÍA EN PODER DE LAS PERSONAS

2. FASEA. DISEINUA ETA KO-SORKUNTZA / FASE 2. DISEÑO Y CO-CREACIÓN
 Talde eragilea eta lantaldeak eratzea eta abian jartzea.
 Conformación y puesta en marcha de Grupo Motor y los Grupos de Trabajo.

| PARTE HARTZEKO TAILERRAK: | TALLERES PARTICIPATIVOS: |
|---------------------------|--------------------------|
| Apirilak 18, asteartea | 18 de abril, martes |
| Maiatzak 2, asteartea | 2 de mayo, martes |
| Maiatzak 16, asteartea | 16 de mayo, martes |
| Maiatzak 30, asteartea | 30 de mayo, martes |
| Ekainak 13, asteartea | 13 de junio, martes |

PLAZALDEA: 18:00 h.

INFORMATUTA EGON NAHI DUZU?
 Eman alta gure komunitatean.
¿QUIERES ESTAR INFORMADO/A?
 Date de alta en nuestra comunidad.

ORGANIZA / ANTOLATZALEA: **Uharteko udala**
 Ayto. de Huarte

SUBVENCIÓN / DIRU-LAGUNTZA: **Gobierno de Navarra**
 Nafarroako Gobernua

MÁS INFORMACIÓN / INFORMAZIO GEHIAGO: **Ayuntamiento de Huarte / Uharteko Udala**
 Plaza de San Juan, 1. 31500 Huarte
 San Juan plaza 1. PK 31620 Uhartea
 ayuntamiento@huarte.es • udala@huarte.es • 948 33 07 61

2030

AGENDA 2030

Subvenciona: